

Bienvenue
à
BUNO-BONNEVAUX



CIRCULATION DES PLANEURS EN PISTE

CARTE VAC

— LFFB —

ATTERRISSAGE A VUE
Visual landing

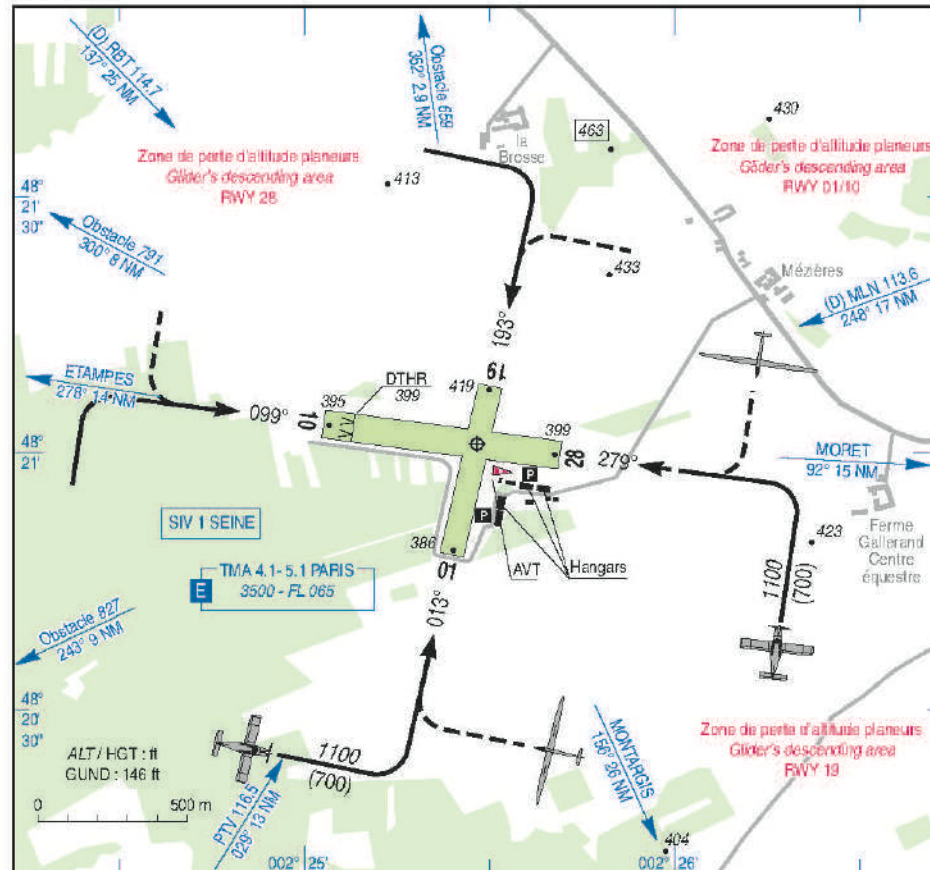
Usage restraint
Restricted use
03 APR 14

BUNO BONNEVAUX
AD2 LFFB ATT 01



ALT AD : 419 (15 hPa)	LFFB
LAT : 48 21 01 N	
LONG : 002 25 28 E	
VAR : 1°W (10)	

APP : NIL
TWR : NIL
A/A : 123.150



RWY	QFU	Dimensions Dimension	Nature Surface	Résistance Strength	TODA	ASDA	LDA
10	099	790 x 100	Non revêtue Unpaved	-	790	790	690
28	279	790 x 100	Non revêtue Unpaved	-	690 (1)	790	790
01	013	620 x 80	Non revêtue Unpaved	-	620	620	620
19	193	620 x 80	Non revêtue Unpaved	-	620	620	620

(1) Voir / See TXT.

Aides lumineuses : NIL

Lighting aids : NIL



BUNO BONNEVAUX

Consignes particulières / Special instructions

Conditions générales d'utilisation de l'AD

AD réservée au vol voile et aux ACFT de servitude.

AD réservée aux ACFT munis de radio.

Activité ULM classe 3 autorisée aux usagers basés.

TODA réduite cause arbres perçant la trouée de décollage 28.

Procédures et consignes particulières

Piste en service définie par l'activité vol voile et/ou ULM en cours.

AD utiliser avec prudence hors pistes pour le roulage.

Plateforme très sensible au bruit : éviter le survol des communes environnantes et habitations isolées.

QFU préférentiel 279 pour éviter la vallée de l'Essonne.

Activité planeur particulière intense pendant la saison :

- éviter le transit avec passage vertical (cercle de 3 NM centré sur AD)

- activité vol voile connue par SEINE INFO

Activités diverses

Activité de voltige (NR 6294) réservée aux planeurs basés. Cercle de 3 km de rayon centré sur ARP. 1500 ft AMSL/FL 055, SR-SS.

Treuilage planeurs NR 919 sur AD SFC-2300 ASFC / 2800 AMSL

HJ

Treuilage selon consignes locales

Treuil équipé d'un feu clignotant, câble de longueur 600m

Information des usagers sur BUNO A/A et SEINE INFO

Activité championnat annuel planeurs selon consignes locales particulières.

General AD operating conditions

AD reserved for gliders and service ACFT.

AD reserved for radio equipped ACFT.

ULM class 3 activity authorized for home based ACFT.

Reduced TODA due to trees within the departure funnel 28.

Procedures and special instructions

RWY in use defined by current ULM and/or gliding activity.

Careful taxiing off the RWYs.

AD very sensitive to noise : avoid to overfly surrounding villages and detached dwellings.

Preferred QFU 279 to avoid the Essonne valley.

Heavy gliding activity during the peak season :

- avoid transit overhead the aerodrome (circle of 3 NM radius centered on AD)

- activation known by SEINE INFO.

Special activities

Aerobatics activity (NR 6294) reserved for home based gliders. Circle of 3 km radius, centered on ARP. 1500 ft AMSL/FL 055, SR-SS.

Gliders winch launch NR 919 at AD SFC-2300 ASFC / 2800 AMSL

HJ

Winching according to local operations

Winch equipped with flashing light, cable length 600m

Users information available on BUNO A/A and SEINE INFO

Annual glider championship according to the local and special instructions.

CARTE VAC

CONSIGNES PARTICULIÈRES

- 1. Accueil
- 2. Salle pilotes
- 3. Restaurant
- 4. Hangars
- 5. Ateliers
- 6. Domicile Chef pilote
- 7. Essence avion
- 8. Remorques planeurs
- 9. Camping



PLATEFORME

MISE EN PISTE 28



1ère ligne à hauteur du restaurant

28

Image © 2011 IGN-France
© 2011 Tele Atlas

© 2010 Google

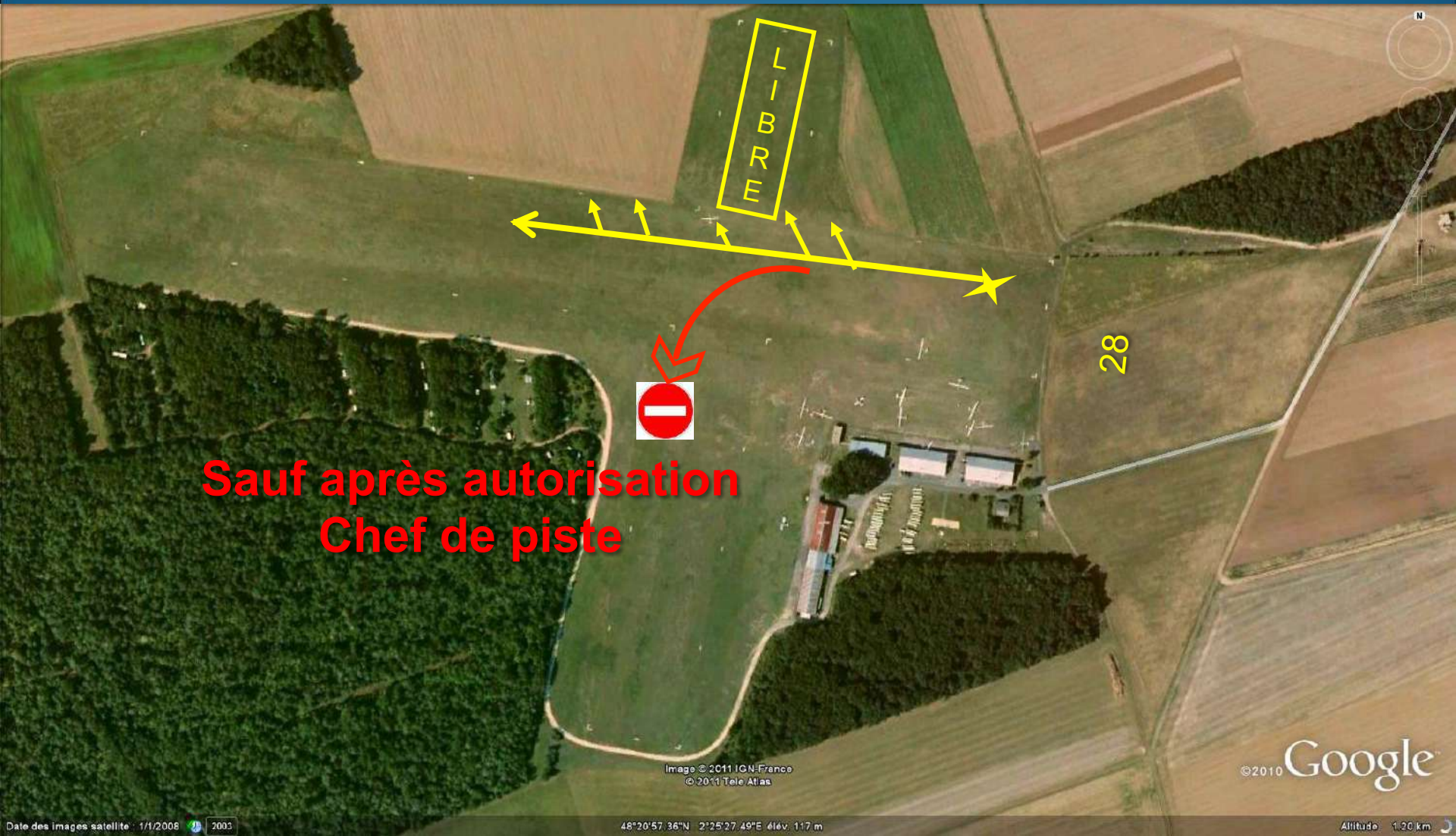
DÉCOLLAGE 28



Image © 2011 IGN-Franco
© 2011 Tele Atlas

© 2010 Google

ATTERRISSAGE 28



**Sauf après autorisation
Chef de piste**

RETOUR PLANEURS PISTE 28



Image © 2011 IGN-France
© 2011 Tele Atlas

© 2010 Google

MISE EN PISTE 10



1ère ligne à hauteur des citernes

10

Cheminement des planeurs

Image © 2011 IGN-France
© 2011 Tele Atlas

© 2010 Google

DÉCOLLAGE 10

Attention ! Pas de mise en piste pendant les décollages

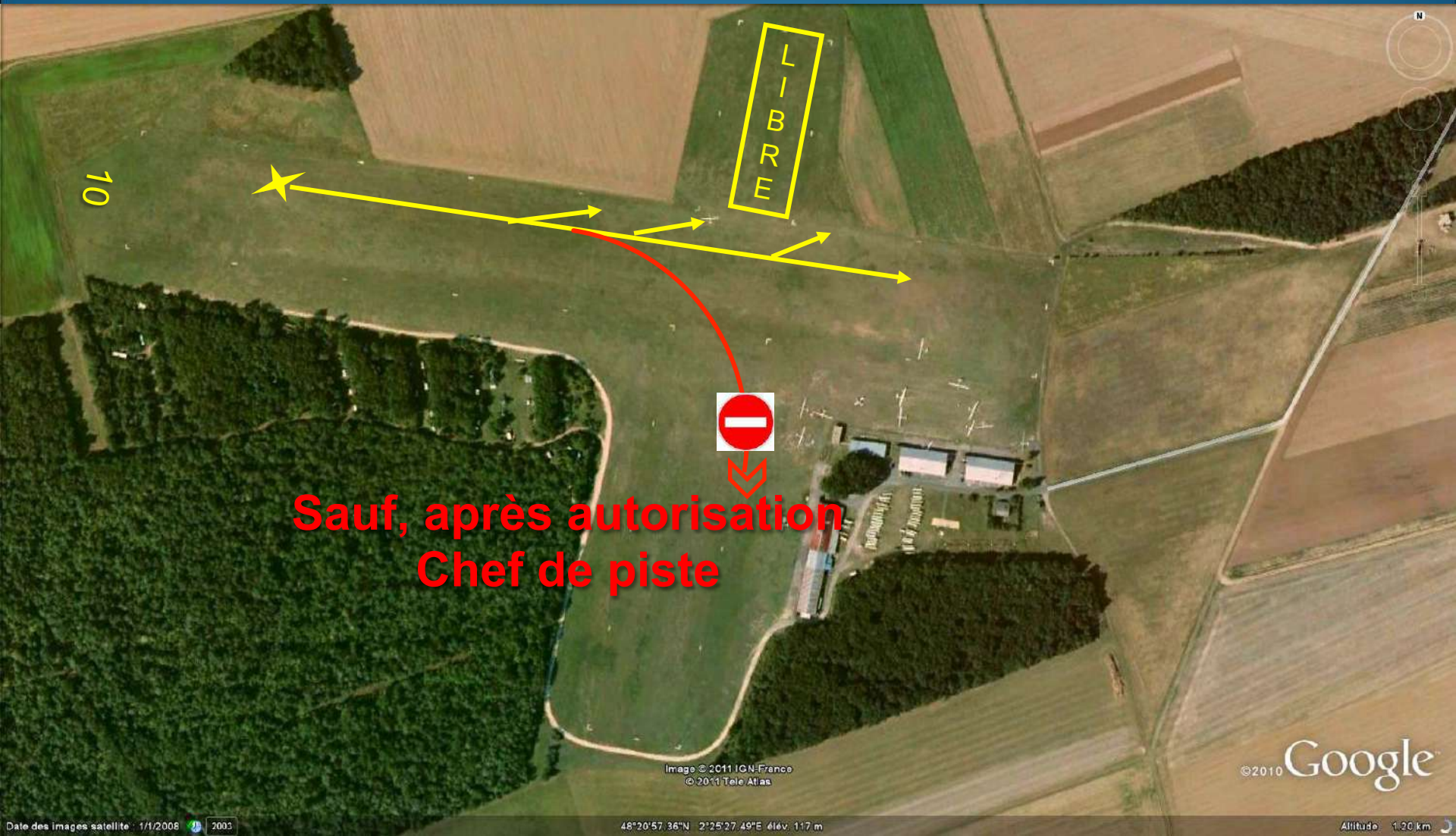
10



Image © 2011 IGN-France
© 2011 Tele Atlas

© 2010 Google

ATTERRISSAGE 10



Sauf, après autorisation
Chef de piste



Image © 2011 IGN-France
© 2011 Teie Atlas

© 2010 Google

RETOUR PLANEURS PISTE 10

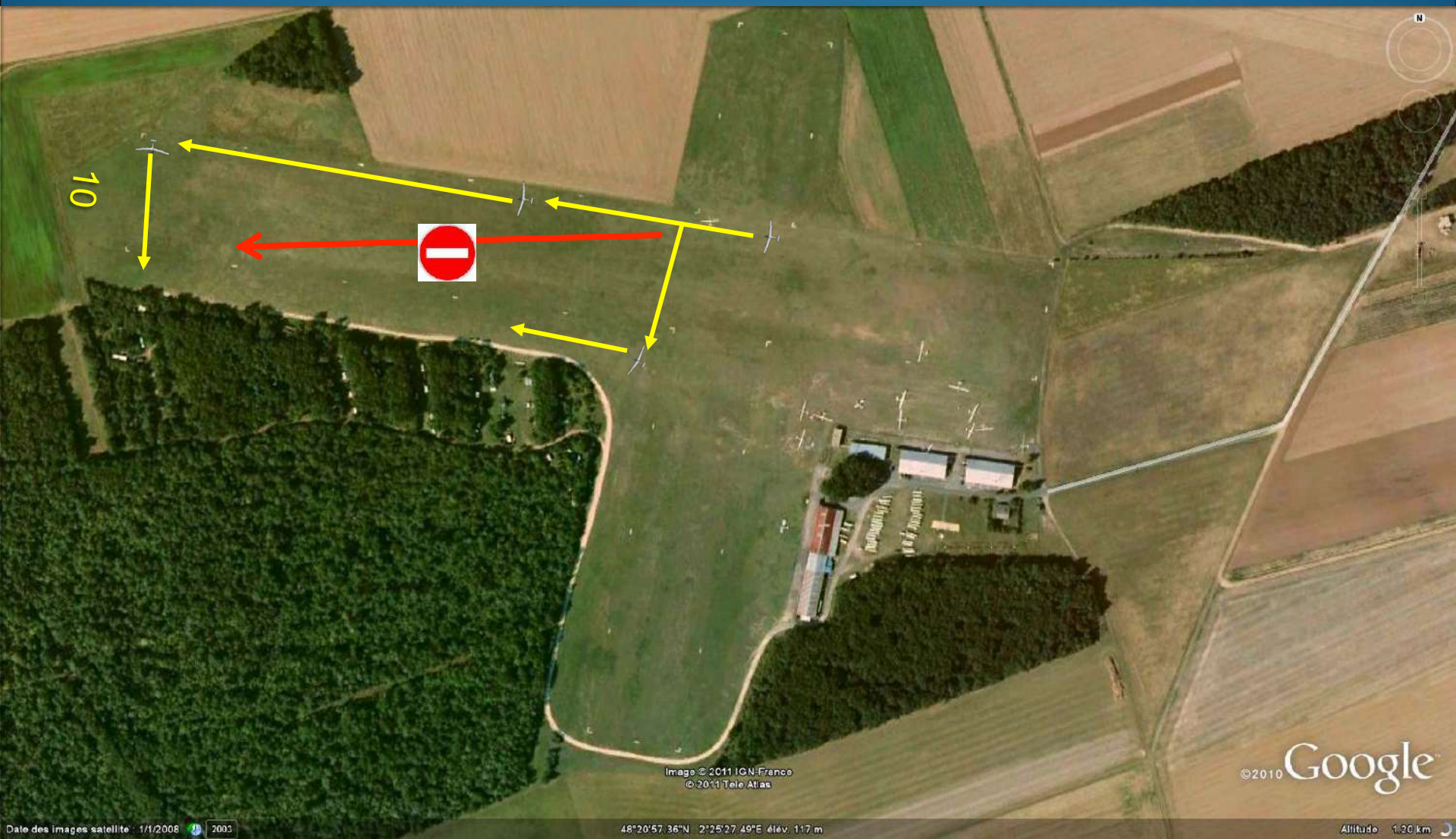


Image © 2011 IGN-France
© 2011 Tele Atlas

© 2010 Google

MISE EN PISTE 01

Attention, ça descend !
1 personne devant l'aile du planeur

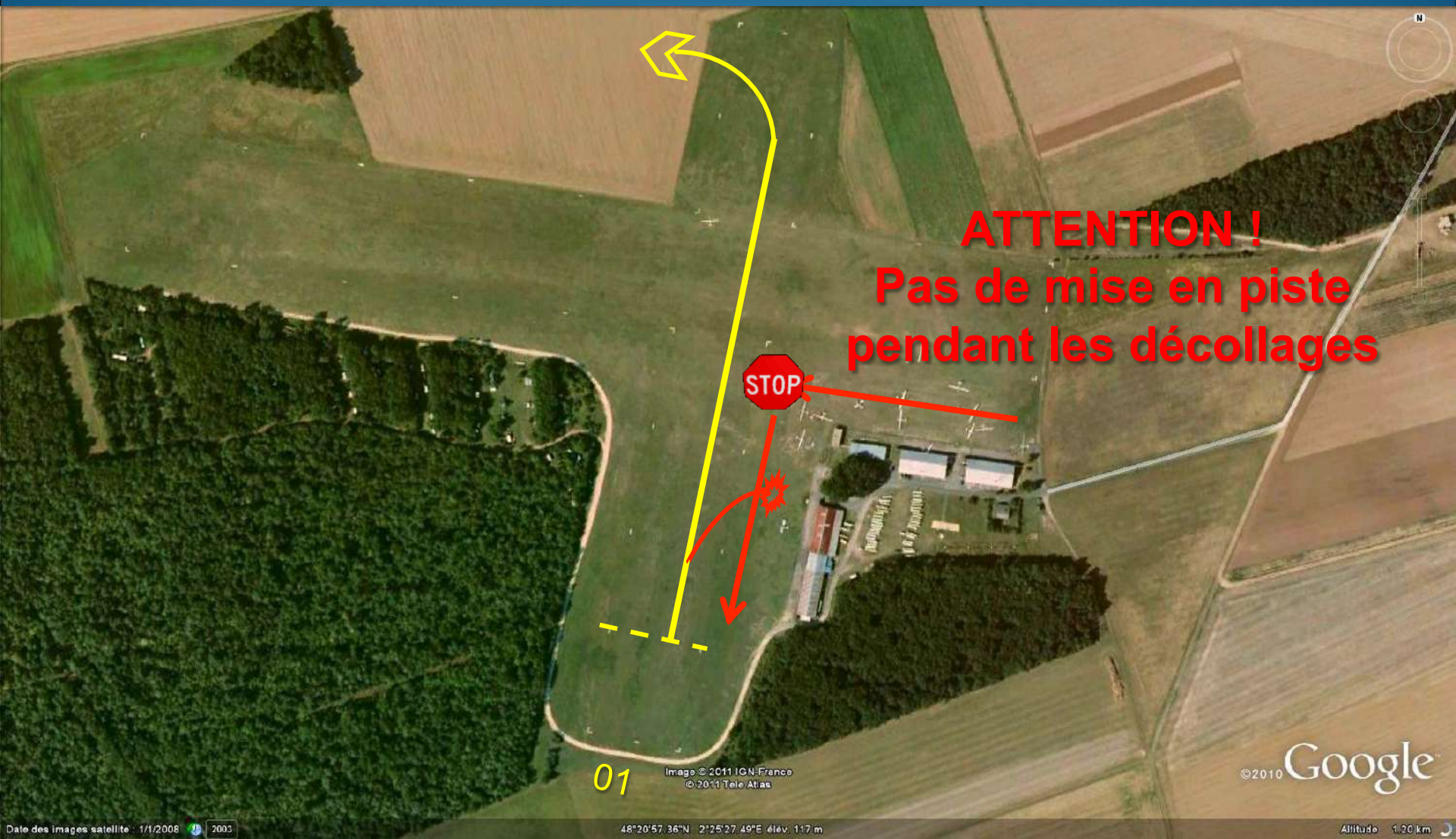
1^{ère} ligne au niveau de la 2^{ème}
balise - - - - ->

01

Image © 2011 IGN-France
© 2011 Tele Atlas

© 2010 Google

DÉCOLLAGE 01



ATTENTION !
Pas de mise en piste
pendant les décollages

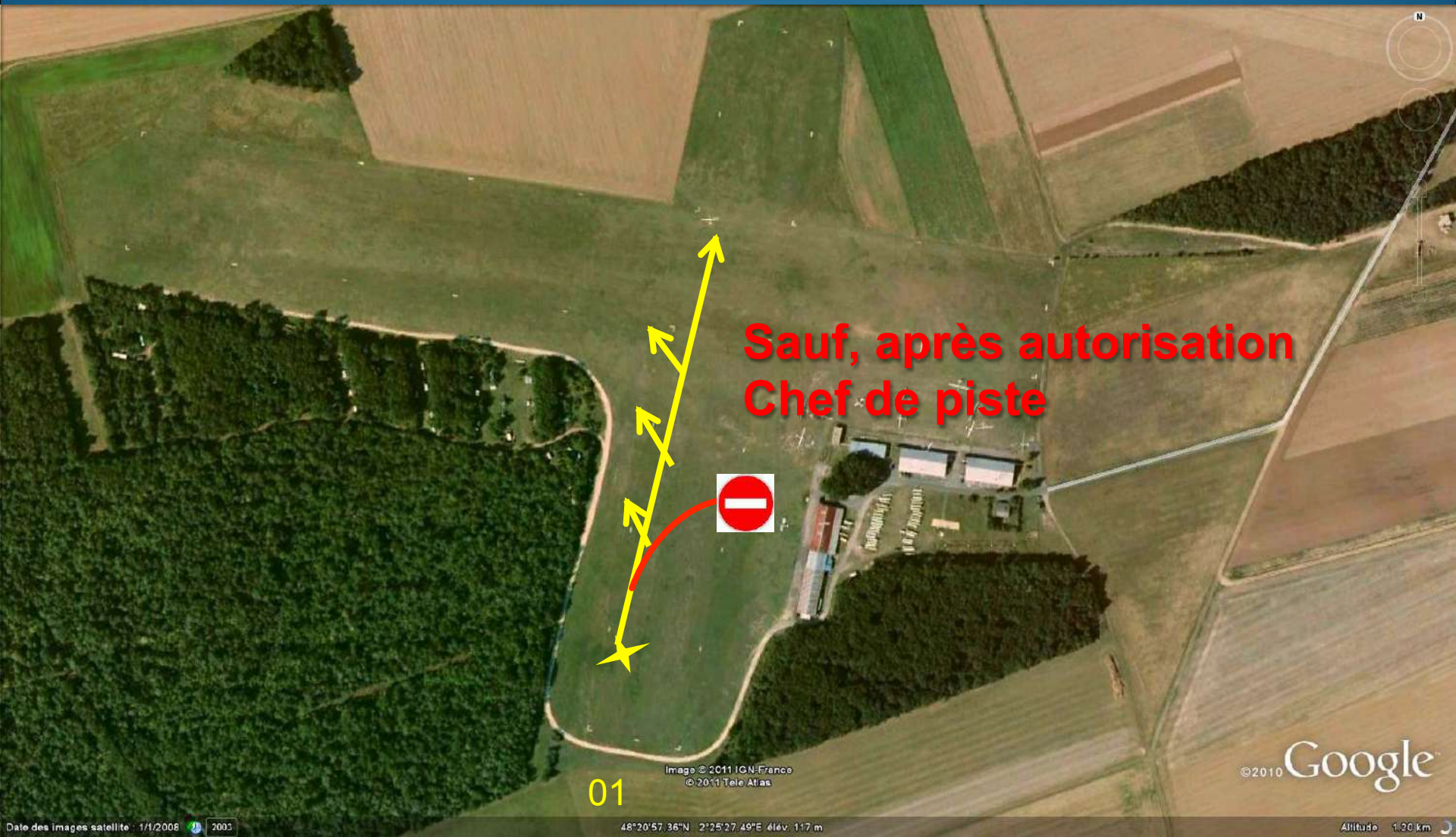
STOP

01

©2010 Google

Image © 2011 IGN-France
© 2011 Tele Atlas

ATTERRISSAGE 01



**Sauf, après autorisation
Chef de piste**

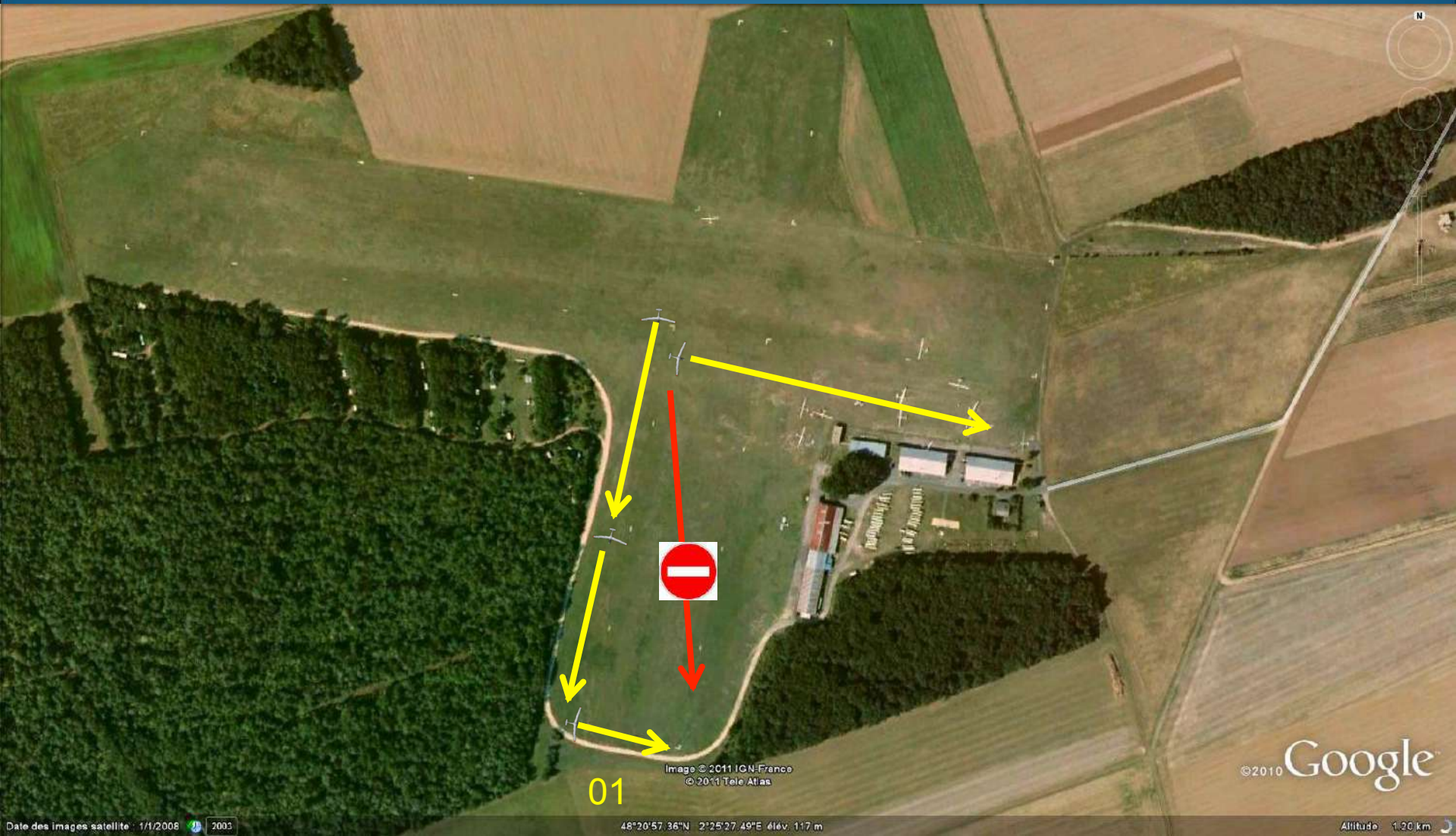


01

Image © 2011 IGN-France
© 2011 Tele Atlas

© 2010 Google

RETOUR PLANEURS PISTE 01



01

Image © 2011 IGN-France
© 2011 Tele Atlas

© 2010 Google

MISE EN PISTE 19

1^{ère} ligne au niveau de la 2^{ème}
balise

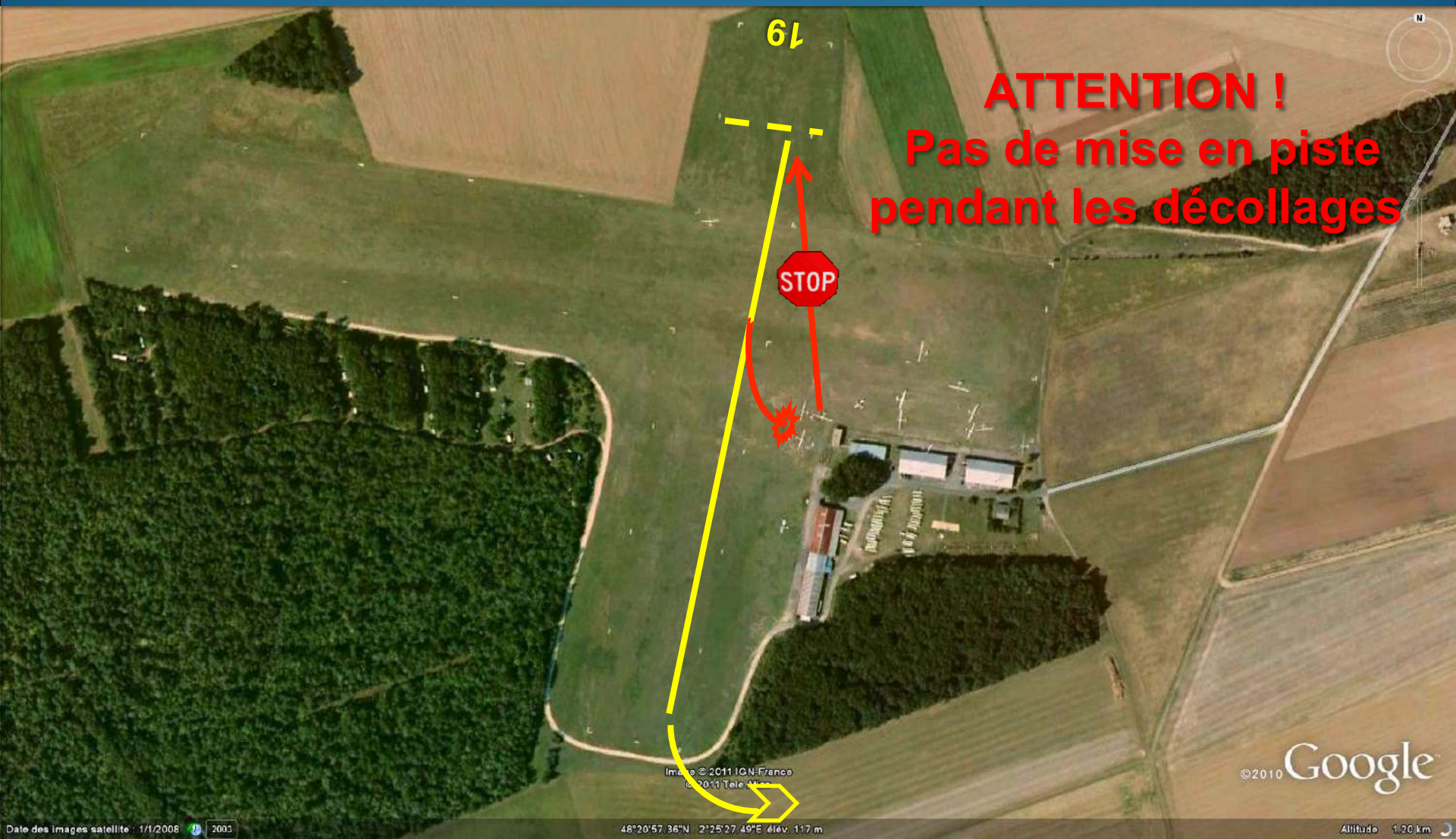
6L



Image © 2011 IGN-France
© 2011 Tele Atlas

© 2010 Google

DÉCOLLAGE 19



ATTERRISSAGE 19

Attention, fort taux de chute
en courte finale

6L

Sauf, après autorisation
Chef de piste



Image © 2011 IGN-France
© 2011 Tele Atlas

© 2010 Google

RETOUR PLANEURS PISTE 19

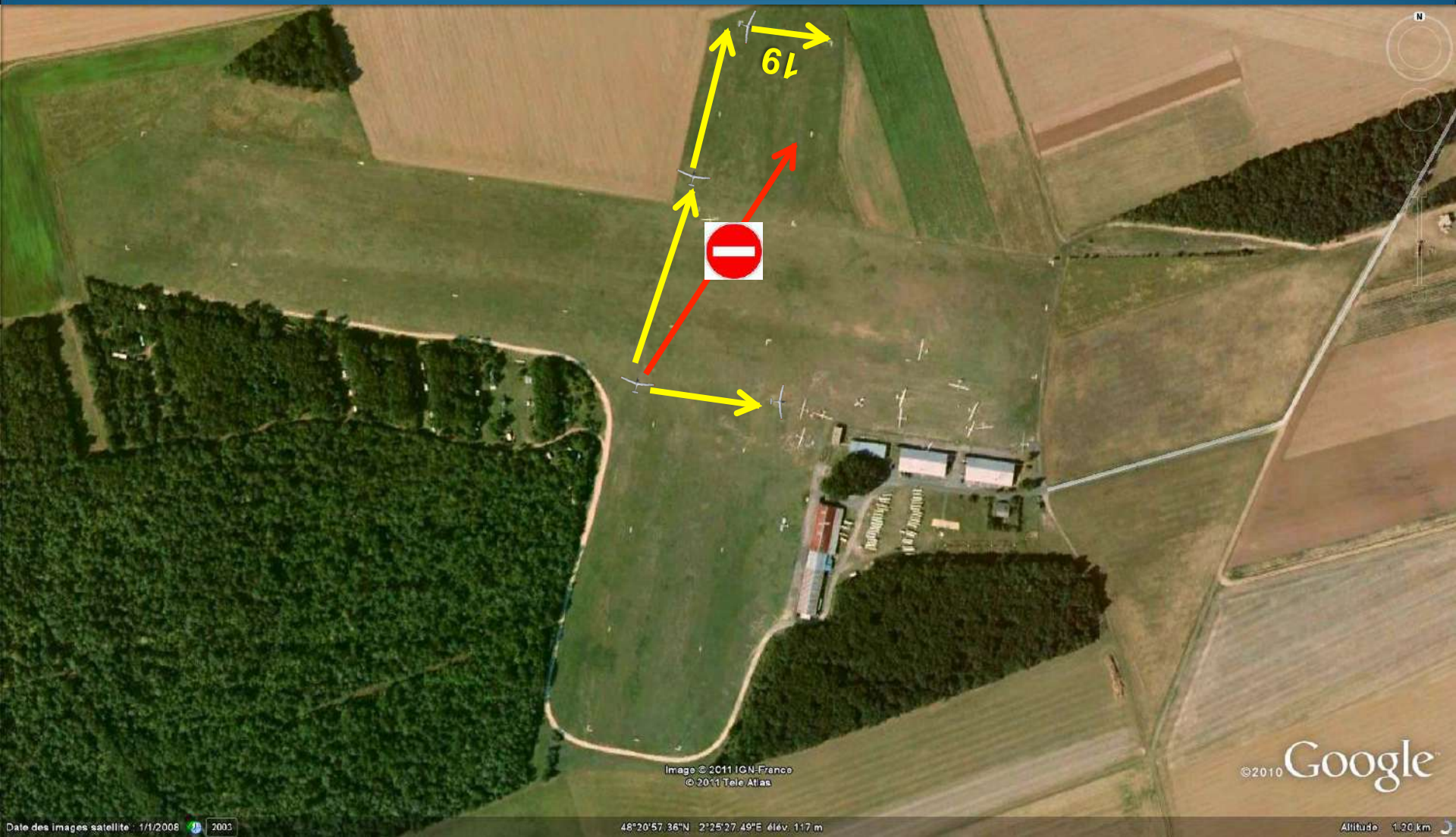


Image © 2011 IGN-France
© 2011 Tele Atlas

© 2010 Google